

MAURIZIO BORGIONI

"...a Franco,"

nove pezzi per flauto, clarinetto/clarinetto basso in sib, vibrafono/marimba, pianoforte, violino, viola e violoncello

PARTITURA

Segni:



Gruppo di acciaccature in entrata.
Da eseguirsi il più rapidamente possibile,
rubando dal tempo precedente.



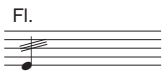
Gruppo di acciaccature in uscita
Da eseguirsi il più rapidamente possibile,
rubando al tempo successivo.



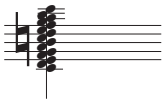
Glissando di tasti bianchi del pianoforte o del vibrafono/marimba. (In mancanza del segno ♩ , tasti bianchi)



Glissando normale per strumenti ad arco



Fl.
Flatterzunge ossia frullato



Cluster del pianoforte sui tasti bianchi,
Da eseguire con l'avambraccio.
Il gruppo di note inizia con la nota più bassa e termina, indicativamente, con la nota più acuta.



Tremolo. Note da alternare il più velocemente possibile.
Durata totale uguale al valore della nota reale. (Esempio 5 crome) =



Gruppo da ripetere senza interruzioni il più velocemente possibile, della durata globale corrispondente al valore della nota reale. La nota reale è la prima nota del gruppo. Esempio durata totale 5 crome.



Armonici artificiali. Nota da sfiorare
nota premuta



III C.
Armonico naturale. Nota da sfiorare sulla corda vuota.
Esempio III corda violino.

Note:

La notazione del Clarinetto in Sib del Clarinetto basso in sib **non è in suoni reali.**

Diesis e Bemolli alterano solo la nota davanti alla quale sono posti.

L'indicazione metronomica va assolutamente rispettata.

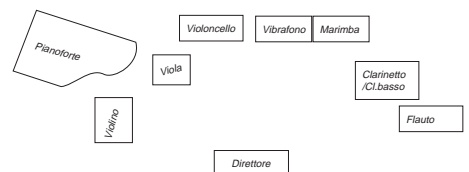
Durate totale 15^m circa.

Organico: Flauto in Do
Clarinetto in Sib/Clarinetto basso in Sib (1 esecutore)

Pianoforte
Vibrafono/Marimba (1 esecutore)

Violino
Viola
Violoncello

Disposizione:



Maurizio Borgioni " ...a Franco,, 1

alla memoria di Franco Donatoni

per flauto, clarinetto/clarinetto basso, vibrafono/marimba, pianoforte, violino, viola e violoncello

$\text{♩} = 67$ 1.

Fl. $mf < f$

Cl. / Clb. CLARINETTO Sib $mf < f$ mp

Vib. / Mar. VIBRAFONO MOTORE ACCESO
BACCHETTE MORBIDE $mf < f$ mp

Pf. $mf < f$ mp

Vln. f f mp p

Vla. IIIc. $mf < f$

Vlc. IVc. $mf < f$ mp

Trk 1

Trk 2

Trk 3

Trk 4

Fl. *mp* *mf* *mf*

Cl. / Clb. (Cl.) *mp* *mp* *mp*

Vib. / Mar. (Vib.) *MOTORE SPENTO* *mp* *mp* *mp*

Pf. *mp* *mp* *mp*

Vln. *p* *mf* *mp* *mf* *mp* *p* *p* *mf* *mp* *(p)*

Vla. *mp* *mp* *mp*

Vlc. *mp* *mp* *mp*

Trk 1

Trk 2

Trk 3

Trk 4

Fl. *mf* *mp* *p* *f* *F.*

Cl. /Clb. (C.)

Vib. /Mar. (MARIMBA)

10

Pf. *mf* *mp* *p*

Vln.

Vla.

Vlc.

Trk 1

Trk 2

Trk 3

Trk 4

Fl. (Fl.)
Cl. /Clb. (Cl.)
Vib. /Mar. (Mar.)
Pf.
Vln.
Vla.
Vlc.

Dynamic markings: *mp*, *p*, *mf*, *ppp*, *mf*, *ppp*, *p*, *mf*.

Performance instructions: *Norm.*, *Fl.*, *Mar.*, *tr.*, *(±)*.

Rehearsal mark: 15

Detailed description: This page of a musical score features seven staves for woodwinds, vibraphone, piano, violin, viola, and cello. The Flute part (Fl.) begins with a dynamic of *mp* and a crescendo to *p*, with a *Norm.* instruction. The Clarinet/Clarinet Bass part (Cl./Clb.) starts with *mp* and a crescendo to *p*, then a decrescendo to *mf*. The Vibraphone/Maracas part (Vib./Mar.) begins with *mp* and a crescendo to *p*, followed by a decrescendo to *mf*. The Piano part (Pf.) has a *tr.* marking and a crescendo from *mp* to *p*, then a decrescendo to *mf*. The Violin (Vln.), Viola (Vla.), and Violoncello (Vlc.) parts all follow a similar dynamic pattern: *mp* crescendo to *p*, then decrescendo to *mf*. A rehearsal mark '15' is enclosed in a box on the Vibraphone staff.

Trk 1

Trk 2

Trk 3

Trk 4

Fl. *mf* *p* *mp* *mf* *p*

Cl. / Clb. (Cl.) *mp* *mf* *mp* *mf* *mp* *pp*

Vib. / Mar. (Mar.) *mp* *mf* *mp* *mf* *mp* *pp*

Pf. *mp* *mf* *mp* *mf* *mf* *p* *mp* *pp*

Vln. *mp* *mf* *mp* *mf* *mp* *pp*

Vla. *mp* *mf* *mp* *pp*

Vlc. *mp* *mf* *mp* *mf* *mp* *pp*

Trk 1

Trk 2

Trk 3

Trk 4

Fl. $p < mf$ $p < mf > p mp$

Cl. / Clb. (Cl.) $p < mf$ $mp > p$ $p > pp$ *Fl.* *Norn.*

Vib. / Mar. (Mar.) $p < mf$ $mp > p$ $p > pp$ *VIBRAFONO* *MOTORE ACCESO*
BACC. MORBIDE

Pf. p mf p mf p mp p mf p mp pp

Vln. $p < mf$ $mp > p$ $p > pp$

Vla. $p < mf$ $mp > p$ $p > pp$

Vlc. $p < mf$ $mp > p$ $p > pp$

Trk 1

Trk 2

Trk 3

Trk 4

20

Fl. (Flute) *mf* < *f* *mf*

Cl. / Clb. (Cl.) *mf* < *f* *mf*

Vib. / Mar. (Vib.) *mf* < *f* *mf* MOTORE SPENTO

Pf. (Piano) *mf* *p* *mf*

Vln. (Violin) *mf* < *f* *mf* III c.

Vla. (Viola) *mf* < *f* *mf* IV c.

Vlc. (Violoncello) *mf* < *f* *mf* IV c.

Trk 1

Trk 2

Trk 3

Trk 4

Fl. *mf* *mp* *p* *f*

Cl. /Cib. *mf* *mp* *p* *f*

Vib. /Mar. *mf* *mp* *p* *f*

25

Pf.

Vln. *mf* *mp* *p* *f*

Vla. *mf* *mp* *p* *f*

Vlc. *mf* *mp* *p* *f*

Trk 1

Trk 2

Trk 3

Trk 4

Detailed description: This page of a musical score, numbered 9, features five staves of woodwind and string instruments. The Flute (Fl.), Clarinet/Bassoon (Cl./Cib.), Violin (Vln.), Viola (Vla.), and Violoncello (Vlc.) parts are all in 5/4 time and share a common key signature of two flats. Each staff begins with a dynamic marking of *mf* and progresses through *mp*, *p*, and *f* across the measures. The Flute and Clarinet/Bassoon parts include slurs and accents. The Violin and Viola parts feature tremolos and accents. The Violoncello part includes slurs and accents. A rehearsal mark '25' is placed in a box at the beginning of the Piano (Pf.) staff. The bottom of the page shows four empty tracks labeled Trk 1 through Trk 4.

Fl.

Cl./Clb.

Vib./Mar.

Pf.

Vln.

Vla.

Vlc.

30

Trk 1

Trk 2

Trk 3

Trk 4

Fl. *Non r.*

Cl. / Clb. *(C.)*

Vib. / Mar. *(Vib.)*

Pf. *(Stahmm)*

Vln.

Vla.

Vlc.

Trk 1

Trk 2

Trk 3

Trk 4

Fl.

Cl. / Clb. (Cl.)
p > mf p < mf p < mf

Vib. / Mar. (Vib.)

Pf. (tutti) (+)
p > mf

Vln.

Vla.

Vlc. p > mf p < mf p < mf

35

Trk 1

Trk 2

Trk 3

Trk 4

Fl. *p* < *mf* *p*

Cl. / Clb. (Cl.) *p* < *mf* *p* < *mf* > *p* *mp* > *pp* *F.c.* *pp*

Vib. / Mar. (Vib.) *p* < *mf* *p*

Pf. *p* < *mf* *p*

Vln. *p* < *mf* *p*

Vla. *p* < *mf* *p*

Vlc. *mp* > *pp* *p* < *mf* > *p* *mp* > *pp* *tr*

Trk 1

Trk 2

Trk 3

Trk 4

Fl. *p* < *mf* > *p* *mp* *p* < *mf* > *p* *mp* *pp* *pp* *(mf)*

Cl. / Clb. (Cl.) *p* *F.* *Norm.* *F.* *p* *pp* *p* > *pp*

Vib. / Mar. (Vib.) *p* *mf* *p* *mp* *p* *mf* *p* *mp* *pp* *pp* *mf*

Pf. *mf* *p* *mp* *p* *mf* *p* *mp* *pp* *pp* *(mf)*

Vln. *p* < *mf* > *p* *mp* *p* < *mf* > *p* *mp* *pp* *pp* *(mf)*

Vla. *p* < *mf* > *p* *mp* *p* < *mf* > *p* *mp* *pp* *pp* *(mf)*

Vlc. *p* < *mf* > *p* *mp* *pp* *pp* *(mf)*

Trk 1

Trk 2

Trk 3

Trk 4

Fl. *mf* *mp > pp*

Cl. / Clb. (Cl.) *mp > pp*

Vib. / Mar. (Vib.) *mf* *mf* **MOTORE ACCESO** *mp > pp* *mf* L.V. L.V.

Pf. *mf* *mp > pp* **45**

Vln. *mf* *mp > pp*

Vla. *mf* *mp > p* *mf* *ppp*

Vlc. *pp* *p* *mp > p* **Ic.** *ppp*

ARRACCA "ETWAS RUHIGER IM AUSDRUCK"

Trk 1

Trk 2

Trk 3

Trk 4